



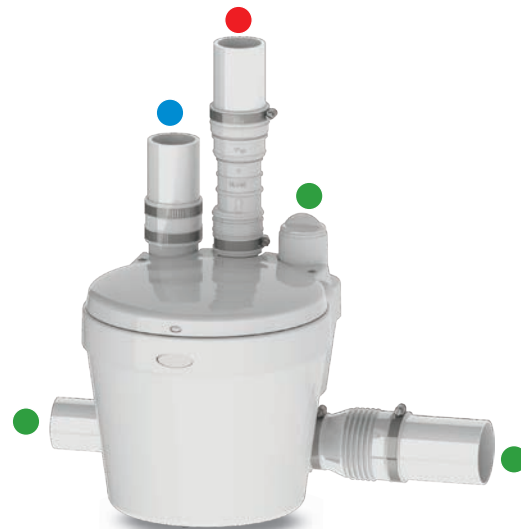
La **bomba Saniswift** se utiliza para bombear agua gris de una variedad de accesorios en **aplicaciones residenciales**. El sistema es capaz de descargar los residuos hasta **4 metros verticalmente y/o 40 metros horizontalmente**.

- Descarga los residuos a través de **una tubería de 1" or 1½"**. Una **válvula de retención está incluida** en la conexión de descarga proporcionada con el sistema.
- Está diseñado con una **conexión de ventilación de 1½"** en la parte superior de la unidad. Tenga en cuenta que el sistema de ventilación requiere que el aire fluya libremente en ambos sentidos. Hay muchas maneras de ventilar correctamente el sistema, así como a través de nuestro **filtro de carbón para ventilación (FILTREXS)**. Consulte con su representante local de Saniflo para obtener más información. Aviso: No se permite el uso de respiraderos mecánicos, válvulas de admisión de aire o dispositivos similares.
- Descarga agua gris de **fregaderos, duchas/bañeras, lavadoras** (conexión indirecta a través del lavadero). Las aguas residuales se drenarán en el sistema a través de **dos entradas de 1½"** con **válvulas de retención incorporadas** en ambos lados de la unidad y uno encima de la unidad.

Clasificación Residencial

ESPECIFICACIONES TÉCNICAS

Tipo de bomba: Bomba de Drenaje
 Eléctrico: 120 V - 60 Hz / 4.5 Amps* (Max)
 Motor: 0.3 HP de motor térmicamente protegido lleno de aceite
 Condensador: 30 microfaradios
 Temperatura: 60° C máx.
 Longitud del cable de alimentación: 48 pulgadas
 Nivel de ruido: ≤ 44 dBA (Lp) (medido a 1 metro)





Diámetro del tubo de descarga: 1" - 1 1/2"

Velocidad de flujo a 4 metros: 18 GPM (70 LPM)*

Velocidad de flujo a 1 metro: 24 GPM (89 LPM)*

Máximo cabezal: 7.75 metros

Tiempo de funcionamiento: 3-5s

Capacidad: 2.75 galones (10 Litros)

Entradas: 1 1/2" (lados), 1 1/2" (arriba),
ventilación de 1 1/2" (arriba)

Método de activación: Interruptor de presión /
tarjeta electrónica

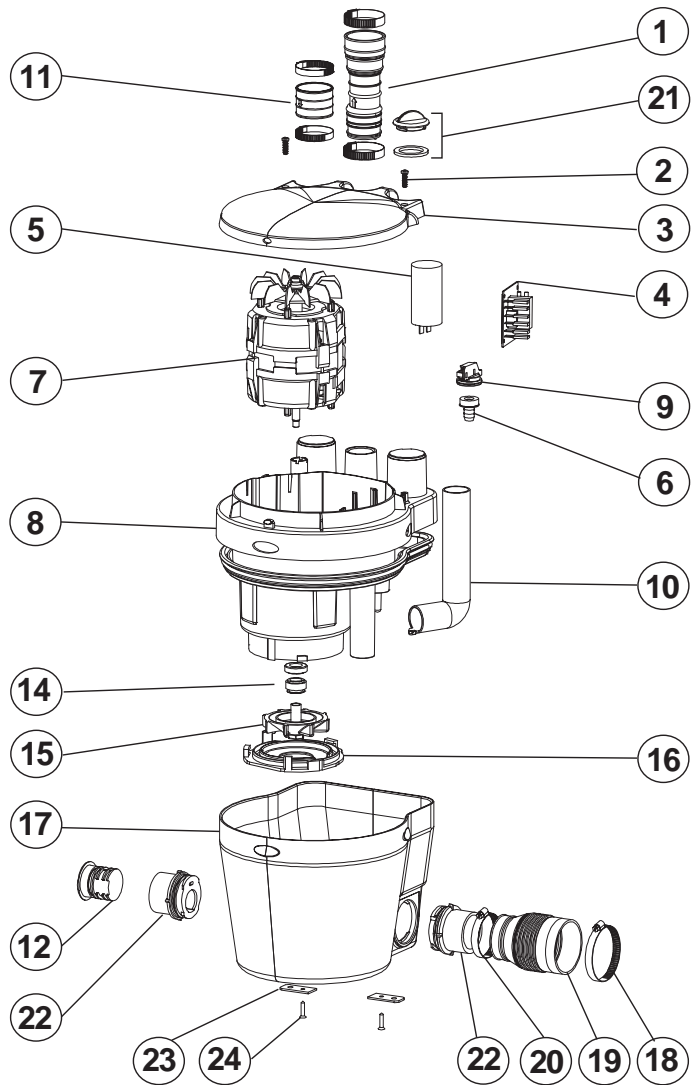
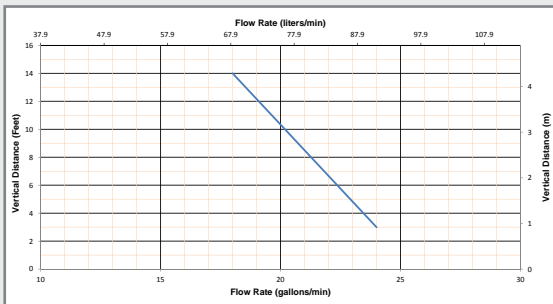
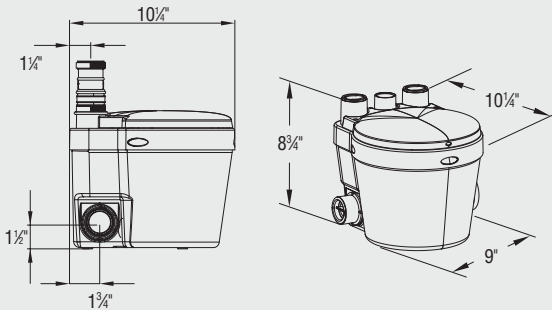
Altura de base de ducha/bañera: 6" min.

Peso: 13 lbs. (6 Kg)

Accesorios recomendados: Filtro de carbón para ventilación
(FILTREXS).

Conexiones: Fregaderos, duchas/bañeras, lavadoras
(conexión indirecta), etc

* Medido usando 1" de descarga. La información variará cuando se aumente el tamaño de la descarga. Consulte con la fábrica.

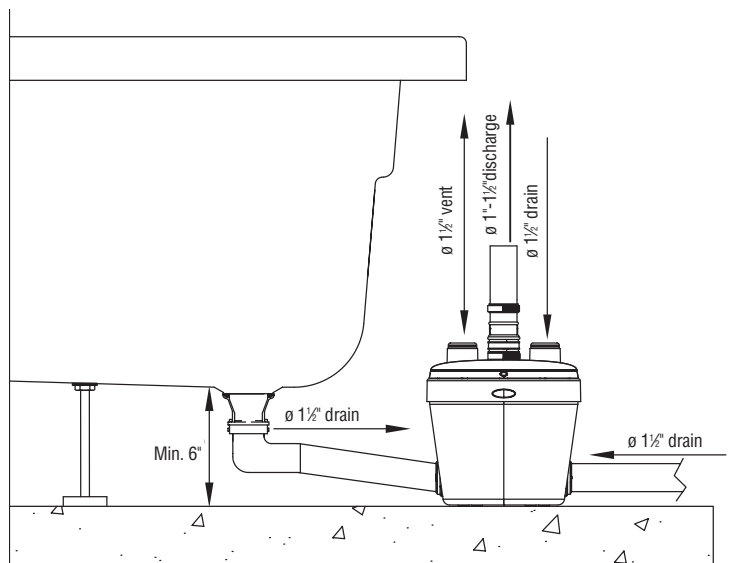


POR FAVOR LLAMENOS AL (81) 83-38-24-50
PARA COMPRAR ESTAS PIEZAS.

UNA SOLUCIÓN FÁCIL PARA CUALQUIER APLICACION QUE REQUIERE DRENAJE DE AGUA GRIS

Potente y económico con un diseño compacto
y con múltiples entradas, lo que lo hace perfecto para
instalaciones en cualquier lugar que pueda imaginar.

La solución perfecta y silenciosa diseñada con
las **entradas de drenaje cerca del piso** que facilitan
la instalación de una ducha en aplicaciones
residenciales.



¡Disfrute su nuevo cuarto de lavado con la ayuda de Saniflo!